

MAPA SYTUACYJNO - WYSOKOŚCIOWA Skala 1:500

woj. łódzkie
pow. radomszczański
m. Radomsko

Powiatowy Ośrodek Dokumentacji
Geodezyjnej i Kartograficznej

PI. 177/GIK.7454

Identyfikator ewidencyjny materiału zasobu
MAPA SYTUACYJNO-WYSOKOŚCIOWA

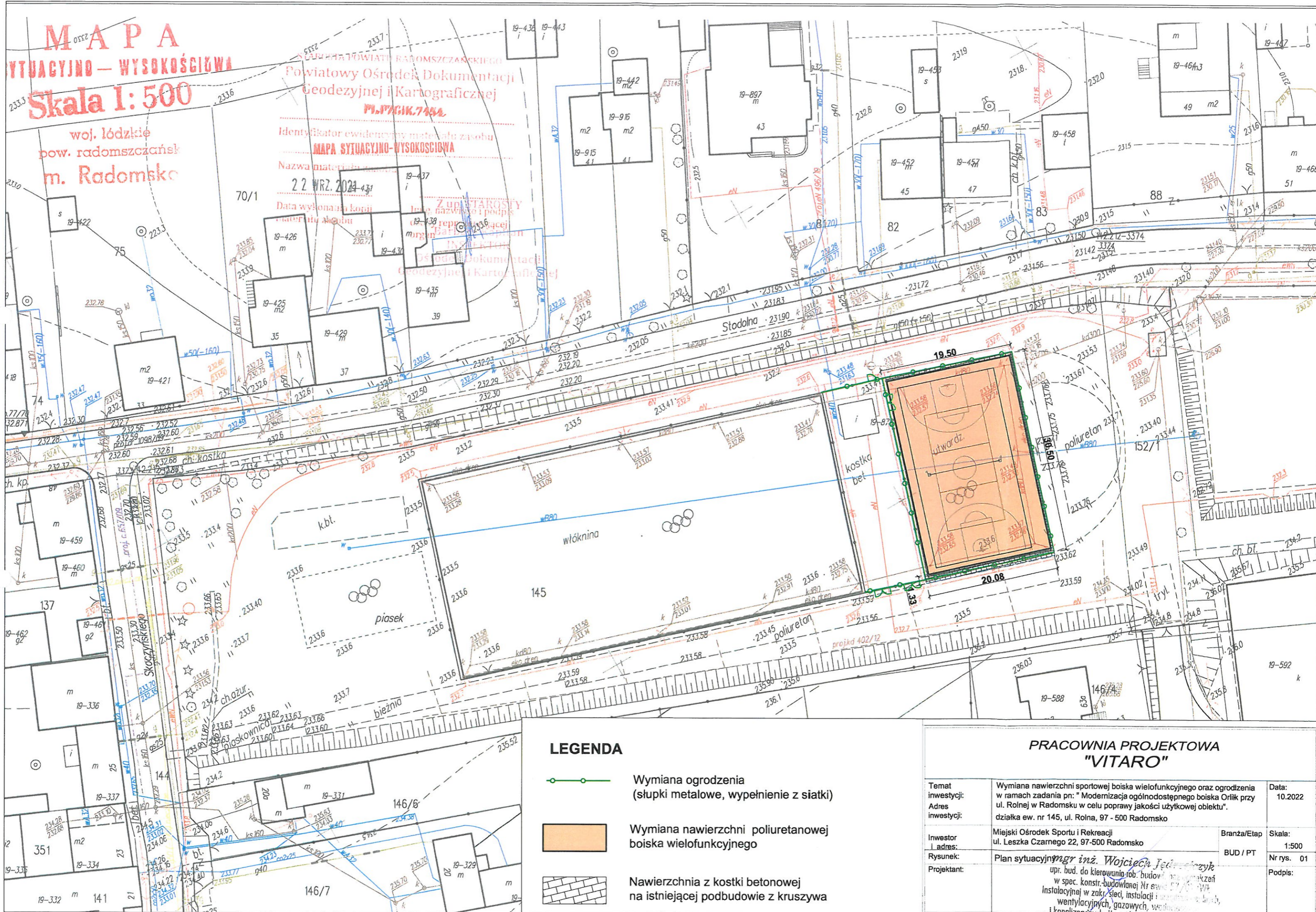
Nazwa materiału zasobu

22 WRZ. 2024-431




Data wykonania kopii
materiału zasobu

Imię, nazwisko i podpis
miejscowego urzędnika

Inspektor
Dokumentacji
Geodezyjnej i Kartograficznej

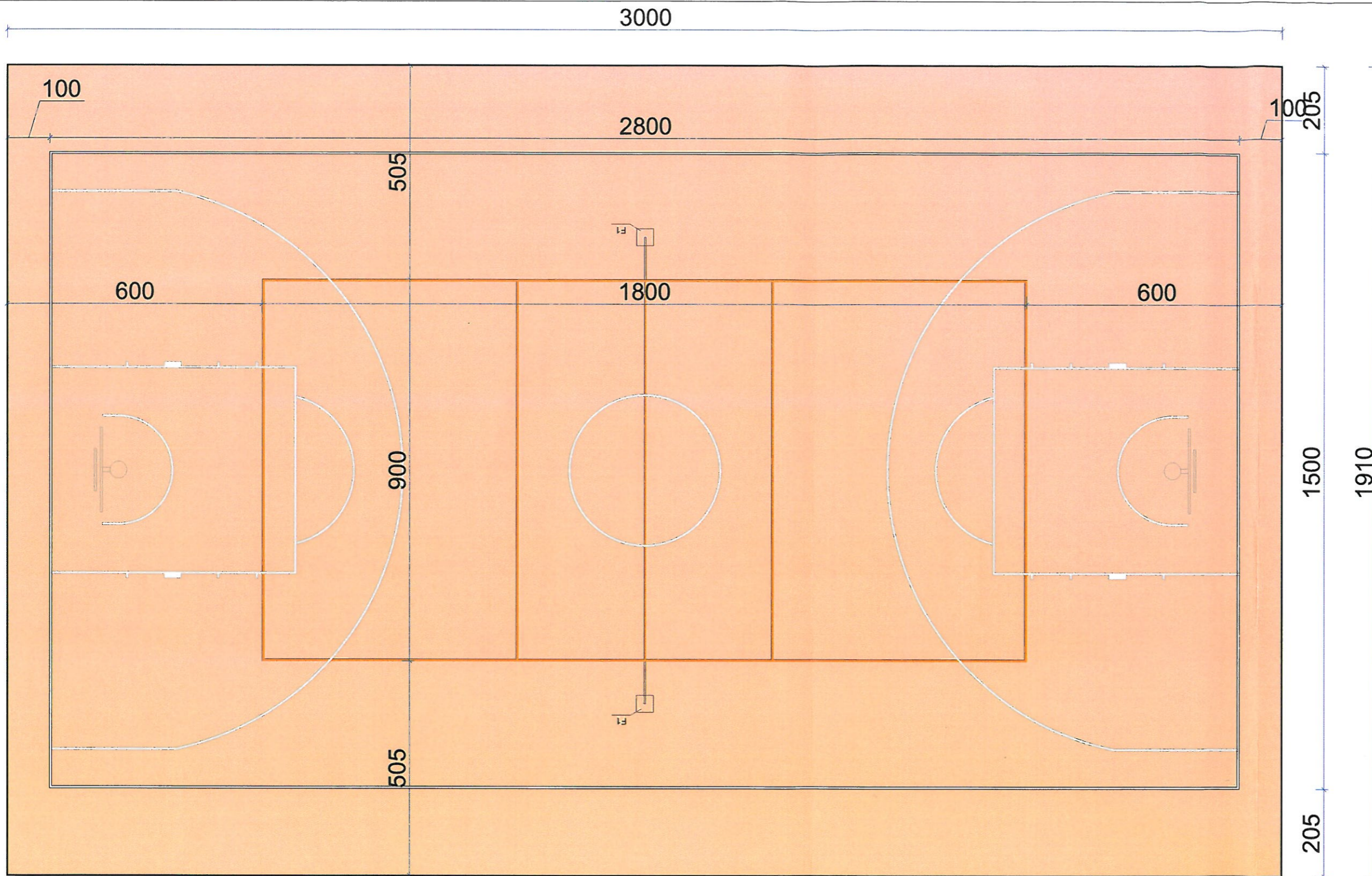


LEGENDA

-  Wymiana ogrodzenia (słupki metalowe, wypełnienie z siatki)
-  Wymiana nawierzchni poliuretanowej boiska wielofunkcyjnego
-  Nawierzchnia z kostki betonowej na istniejącej podbudowie z kruszywa

PRACOWNIA PROJEKTOWA "VITARO"

Temat inwestycji:	Wymiana nawierzchni sportowej boiska wielofunkcyjnego oraz ogrodzenia w ramach zadania pn: "Modernizacja ogólnodostępnego boiska Orliki przy ul. Rolnej w Radomsku w celu poprawy jakości użytkowej obiektu".	Data:	10.2022
Adres inwestycji:	działka ew. nr 145, ul. Rolna, 97 - 500 Radomsko	Branża/Etap	Skala: 1:500
Investor i adres:	Miejski Ośrodek Sportu i Rekreacji ul. Leszka Czarnego 22, 97-500 Radomsko	BUD / PT	Nr rys. 01
Rysunek:	Plan sytuacyjny	Projektant:	mgr inż. Wojciech Jędrzejczyk upr. bud. do kierowania rob. budowl. w spec. konstr. budowlanej Nr ewid. 123456789 Instalacyjnej w zakr. sieci, instalacji wentylacyjnych, gazowych, wodnych i kanalizacyjnych, Nr ewid. 123456789
Podpis:			



1. Nawierzchnia boiska w kolorze ceglanym /czerwonym
2. Boisko do koszykówki pełnowymiarowe - linie w kolorze białym.
3. Boisko do siatkówki pełnowymiarowe - linie w kolorze żółtym

- Nawierzchnia boiska wielofunkcyjnego
1. 0,8 cm Nowa warstwa ścierna poliuretanowa - warstwa górna nawierzchni typu 2s
 2. 1,4 cm Istniejąca nawierzchnia poliuretanowa poddana frezowaniu
 3. 0,3 cm Istniejąca podbudowa elastyczna
 4. 5 cm Istniejąca warstwa klinująca z kruszywa kamiennego fr. 0-31,5 mm
 5. 15cm Istniejąca warstwa konstrukcyjna z kruszywa kamiennego fr. 31,5-63 mm
 6. 15cm Istniejąca warstwa odcinająca z pospółki
 7. Istniejący grunt rodzimy



PRACOWNIA PROJEKTOWA
"VITARO"

Temat inwestycji:	Wymiana nawierzchni sportowej boiska wielofunkcyjnego oraz ogrodzenia w ramach zadania pn: " Modernizacja ogólnodostępnego boiska Orlik przy ul. Rolnej w Radomsku w celu poprawy jakości użytkowej obiektu".	Data:	09.2021
Adres inwestycji:	działka ew. nr 145, ul. Rolna, 97 - 500 Radomsko	Branża/Etap:	BUD / PT
Inwestor i adres:	Miejski Ośrodek Sportu i Rekreacji ul. Leszka Czarnego 22, 97-500 Radomsko	Skala:	1:200
Rysunek:	Rzut i przekrój boiska	Nr rys.:	02
Projektant:	mgr inż. Wojciech Jędrzejczyk upr. bud. do kierowania rob. budowl. bez uprawnień w spec. konstr. budowlanej Nr ewid. 577/07/2017 Instalacyjnej w zakł. stacji, instalacji i urządzeń wentylacyjnych		
Podpis:			